

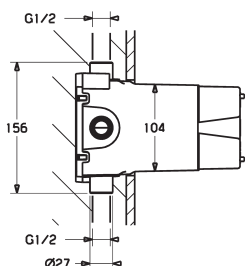
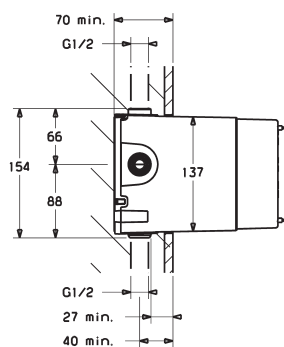


HANSAVARIO- UP-SYSTEM	24.01
UP-VENTILE	25.01
MEHRWEGE- UMSTELLUNGEN	25.05
VERLÄNGERUNGS- SÄTZE	25.06

STEUERPATRONEN	25.10
WANNENEINLÄUFE	25.12
HANSAFILL	25.16
HANSAMINIMAT	25.17
SICHERHEITS- GRUPPEN	25.18



Eigensicher gegen Rückfließen



**HANSAMAT**  
**Thermostat-Batterie, DN 15**  
**für Wandeinbau**  
 mit Verbrühungsschutz  
 PA-IX 9430/IDC  
 Durchflussmenge: 22 l/min,  
 gemessen bei 38 °C und 3 bar Fließdruck  
 Abgang oben oder unten G 1/2  
 Mindesteinbautiefe: 70 mm

Zur kompletten Einheit bestellen Sie bitte Einbaukörper und Fertigmontageset.

**HANSAVARIO-Unterputz-Einbaukörper, DN 15**  
**für HANSAMAT-Thermostate**  
 (ohne Fertigmontage Teile)

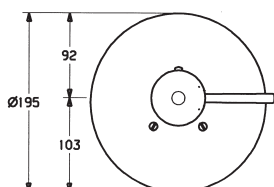
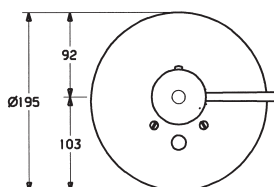
- Gehäuse: entzinkungsarmes Messing MS 63
- Einbaukasten und Bauschutzkappe: Kunststoff
- Abdichtmanschette: Kunststoffaser
- Regelteil mit integrierter Absperrung, mit Schmutzfängsieb
- Dehnstoff-Ringelement
- Sicherheitsperre gegen Verbrühen bei 38 °C
- Schalldämpfer
- Abgang oben und unten (Stopfen wird mitgeliefert)
- **auch für hydraulisch gesteuerte Durchlauferhitzer geeignet**



**Eigensicher gegen Rückfließen**  
**im häuslichen Gebrauch** (nach DIN EN 1717)  
**bei Verwendung von HANSA-Wandanschlussbögen**

Nr. 0808 0190

Spülen nach DIN 1988 mit Spezial-Spülstopfen Nr. 59 912 254



**Fertigmontageset**  
**HANSAMURANO für Thermostat mit integrierter Absperrung**  
**und Umstellung**

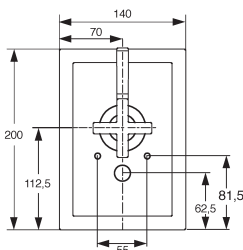
bestehend aus:

- Hebel für Absperrung
- Temperaturwählgriff und Sicherheitsperre bei 38 °C
- Hülse und Wandrosette
- **Umstellung – automatische Rückstellung Brause/Wanne**
- Nachrüstbare Temperaturverriegelung bei ca. 38 °C

**verchromt** Nr. 5662 9101

dto.  
 ● **ohne Umstellung**

**verchromt** Nr. 5661 9101

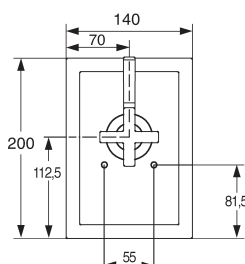


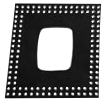
dto.  
**HANSAQUADRIS-Fertigmontageset**

**verchromt** Nr. 5008 9101

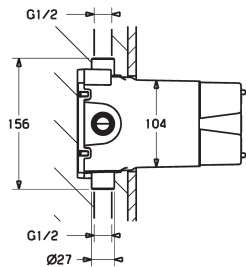
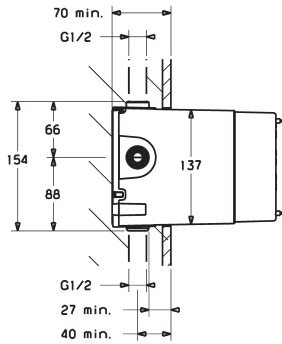
dto.  
 ● **ohne Umstellung**

**verchromt** Nr. 5010 9101





Eigensicher gegen Rückfließen



### HANSAMAT

#### Thermostat-Batterie, DN 15

#### für Wandeinbau

mit Verbrühungsschutz

PA-IX 9430/IDC

Durchflussmenge: 22 l/min,  
gemessen bei 38 °C und 3 bar Fließdruck

Abgang oben oder unten G 1/2

Mindesteinbautiefe: 70 mm

Zur kompletten Einheit bestellen Sie bitte Einbaukörper und Fertigmontageset.

### HANSAVARIO-Unterputz-Einbaukörper, DN 15

#### für HANSAMAT-Thermostate

(ohne Fertigmontageeile)

- Gehäuse: entzinkungsarmes Messing MS 63
- Einbaukasten und Bauschutzkappe: Kunststoff
- Abdichtmanschette: Kunststofffaser
- Regelteil mit integrierter Absperrung, mit Schmutzfangsieb
- Dehnstoff-Ringelement
- Sicherheitssperre gegen Verbrühen bei 38 °C
- Schalldämpfer
- Abgang oben und unten (Stopfen wird mitgeliefert)
- auch für hydraulisch gesteuerte Durchlauferhitzer geeignet



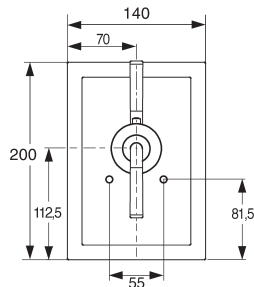
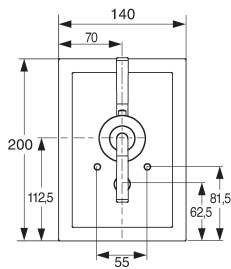
### Eigensicher gegen Rückfließen

im häuslichen Gebrauch (nach DIN EN 1717)

bei Verwendung von HANSA-Wandanschlussbögen

Nr. 0808 0190

Spülen nach DIN 1988 mit Spezial-Spülstopfen Nr. 59 912 254



### Fertigmontageset

#### HANSAQUADRI ART für Thermostat mit integrierter Absperrung und Umstellung

bestehend aus:

- Hebelgriff für Absperrung
- Temperaturwählgriff und Sicherheitssperre bei 38 °C
- Hülse und Wandrosette
- Umstellung – automatische Rückstellung Brause/Wanne

verchromt

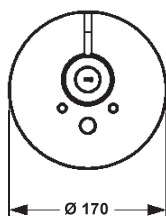
Nr. 5009 9102

dto.

- ohne Umstellung

verchromt

Nr. 5011 9102



dto.

### HANSACHRONO-Fertigmontageset

Edelstahl

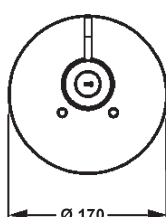
Nr. 5282 9103 96

dto.

- ohne Umstellung

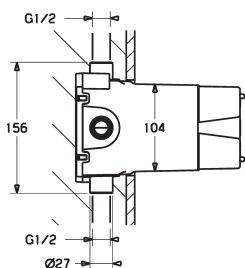
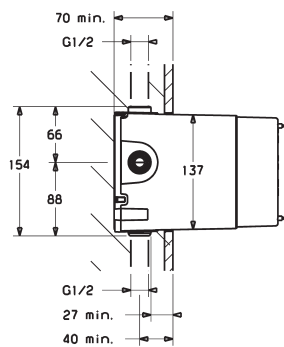
Edelstahl

Nr. 5284 9103 96





Eigensicher gegen Rückfließen



**HANSAMAT**  
**Thermostat-Batterie, DN 15**  
**für Wandeinbau**  
 mit Verbrühungsschutz  
 PA-IX 9430/IDC  
 Durchflussmenge: 22 l/min,  
 gemessen bei 38 °C und 3 bar Fließdruck  
 Abgang oben oder unten G 1/2  
 Mindesteinbautiefe: 70 mm

Zur kompletten Einheit bestellen Sie bitte Einbaukörper und Fertigmontageset.

**HANSAVARIO-Unterputz-Einbaukörper, DN 15**  
**für HANSAMAT-Thermostate**  
 (ohne Fertigmontage Teile)

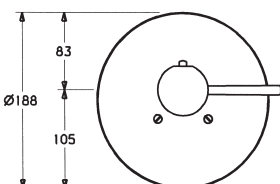
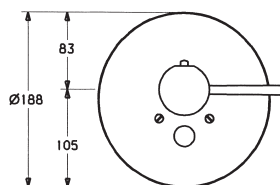
- Gehäuse: entzinkungsarmes Messing MS 63
- Einbaukasten und Bauschutzkappe: Kunststoff
- Abdichtmanschette: Kunststofffaser
- Regelteil mit integrierter Absperrung, mit Schmutzfangsieb
- Dehnstoff-Ringelement
- Sicherheitsperre gegen Verbrühen bei 38 °C
- Schalldämpfer
- Abgang oben und unten (Stopfen wird mitgeliefert)
- **auch für hydraulisch gesteuerte Durchlauferhitzer geeignet**



**Eigensicher gegen Rückfließen**  
**im häuslichen Gebrauch** (nach DIN EN 1717)  
**bei Verwendung von HANSA-Wandanschlussbögen**

Nr. 0808 0190

Spülen nach DIN 1988 mit Spezial-Spülstopfen Nr. 59 912 254



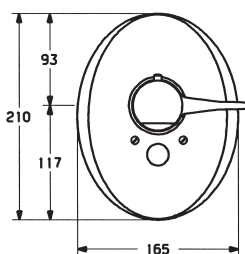
**Fertigmontageset**  
**HANSADESIGNO für Thermostat mit integrierter Absperrung**  
**und Umstellung**

- bestehend aus:
- Hebel für Absperrung
  - Temperaturwählgriff und Sicherheitsperre bei 38 °C
  - Hülse und Wandrosette
  - **Umstellung – automatische Rückstellung Brause/Wanne**
  - Nachrüstbare Temperaturverriegelung bei ca. 38° C

**verchromt** Nr. 5114 9102

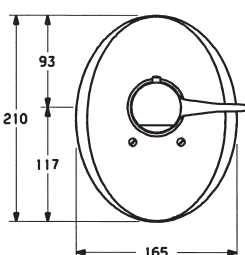
dto.  
 ● **ohne Umstellung**

**verchromt** Nr. 5113 9102



dto.  
**HANSASTAR-Fertigmontageset**

**verchromt** Nr. 5864 9105  
**Bicolor: chrom-gold** 90  
**velours-chrom** 92

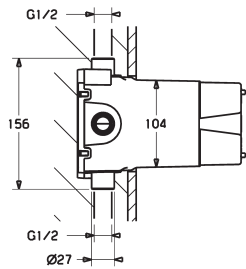
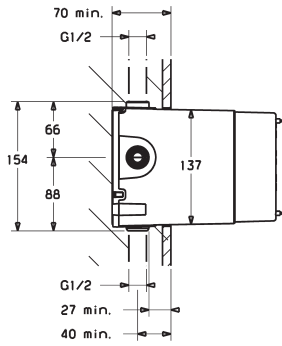


dto.  
 ● **ohne Umstellung**

**verchromt** Nr. 5863 9105  
**Bicolor: chrom-gold** 90  
**velours-chrom** 92



Eigensicher gegen Rückfließen



**HANSAMAT**  
**Thermostat-Batterie, DN 15**  
**für Wandeinbau**  
 mit Verbrühungsschutz  
 PA-IX 9430/IDC  
 Durchflussmenge: 22 l/min,  
 gemessen bei 38 °C und 3 bar Fließdruck  
 Abgang oben oder unten G 1/2  
 Mindesteinbautiefe: 70 mm

Zur kompletten Einheit bestellen Sie bitte Einbaukörper und Fertigmontageset.

**HANSAVARIO-Unterputz-Einbaukörper, DN 15**  
**für HANSAMAT-Thermostate**  
 (ohne Fertigmontageteile)

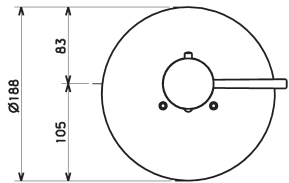
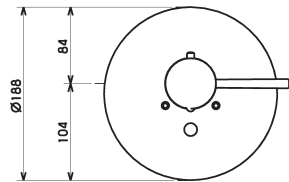
- Gehäuse: entzinkungsarmes Messing MS 63
- Einbaukasten und Bauschutzkappe: Kunststoff
- Abdichtmanschette: Kunststofffaser
- Regelteil mit integrierter Absperrung, mit Schmutzfangsieb
- Dehnstoff-Ringelement
- Sicherheitssperre gegen Verbrühen bei 38 °C
- Schalldämpfer
- Abgang oben und unten (Stopfen wird mitgeliefert)
- auch für hydraulisch gesteuerte Durchlauferhitzer geeignet



**Eigensicher gegen Rückfließen**  
**im häuslichen Gebrauch** (nach DIN EN 1717)  
**bei Verwendung von HANSA-Wandanschlussbögen**

Nr. 0808 0190

Spülen nach DIN 1988 mit Spezial-Spülstopfen Nr. 59 912 254



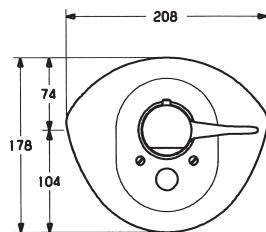
**Fertigmontageset**  
**HANSARONDA Style für Thermostat mit integrierter Absperrung**  
 bestehend aus:

- Hebel für Absperrung
- Temperaturwählgriff und Sicherheitssperre bei 38 °C
- Hülse und Wandrosette
- **Umstellung – automatische Rückstellung Brause/Wanne**
- Nachrüstbare Temperaturverriegelung bei ca. 38 °C

**verchromt** Nr. 0864 9145

dto.  
 ● ohne Umstellung

**verchromt** Nr. 0863 9145

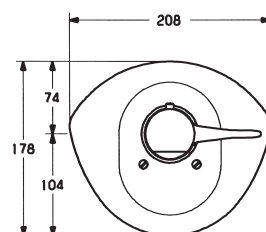


dto.  
**HANSARONDA-Fertigmontageset**

**verchromt** Nr. 0864 9195  
**velours-chrom** 92

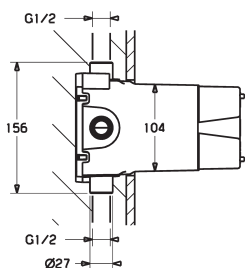
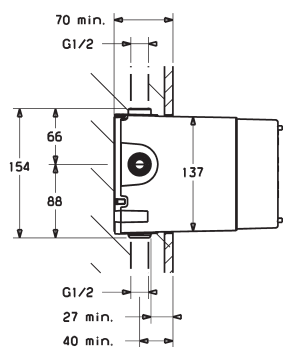
dto.  
 ● ohne Umstellung

**verchromt** Nr. 0863 9195  
**velours-chrom** 92





**Eigensicher gegen Rückfließen**



**HANSAMAT**  
**Thermostat-Batterie, DN 15**  
**für Wandeinbau**  
 mit Verbrühungsschutz  
 PA-IX 9430/IDC  
 Durchflussmenge: 22 l/min,  
 gemessen bei 38 °C und 3 bar Fließdruck  
 Abgang oben oder unten G 1/2  
 Mindesteinbautiefe: 70 mm

Zur kompletten Einheit bestellen Sie bitte Einbaukörper und Fertigmontageset.

**HANSAVARIO-Unterputz-Einbaukörper, DN 15**  
**für HANSAMAT-Thermostate**  
 (ohne Fertigmontage Teile)

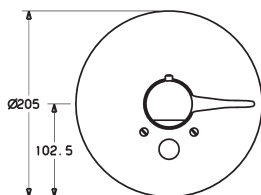
- Gehäuse: entzinkungsarmes Messing MS 63
- Einbaukasten und Bauschutzkappe: Kunststoff
- Abdichtmanschette: Kunststofffaser
- Regelteil mit integrierter Absperrung, mit Schmutzfängsieb
- Dehnstoff-Ringelement
- Sicherheitsperre gegen Verbrühen bei 38 °C
- Schalldämpfer
- Abgang oben und unten (Stopfen wird mitgeliefert)
- **auch für hydraulisch gesteuerte Durchlauferhitzer geeignet**



**Eigensicher gegen Rückfließen**  
**im häuslichen Gebrauch** (nach DIN EN 1717)  
**bei Verwendung von HANSA-Wandanschlussbögen**

**Nr. 0808 0190**

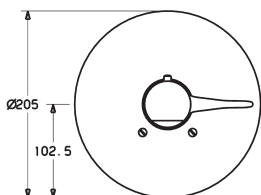
Spülen nach DIN 1988 mit Spezial-Spülstopfen Nr. 59 912 254



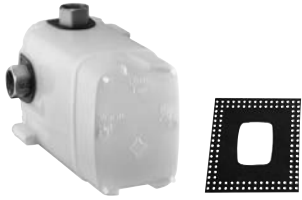
**Fertigmontageset**  
**HANSAMIX für Thermostat mit integrierter Absperrung**  
**und Umstellung**

- bestehend aus:
- Hebel für Absperrung
  - Temperaturwählgriff und Sicherheitsperre bei 38 °C
  - Hülse und Wandrosette
  - **Umstellung – automatische Rückstellung Brause/Wanne**
  - Nachrüstbare Temperaturverriegelung bei ca. 38 °C

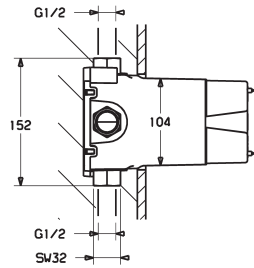
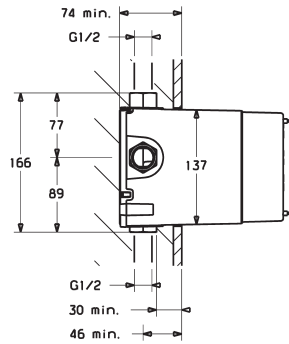
**verchromt** **Nr. 0862 9175**  
**weiß** **82**  
**Bicolor: chrom-gold** **90**



dto.  
 ● **ohne Umstellung**  
**verchromt** **Nr. 0861 9175**  
**weiß** **82**  
**Bicolor: chrom-gold** **90**



Eigensicher gegen Rückfließen



#### HANSAMAT

#### Thermostat-Batterie, DN 15

#### für Wandeinbau

mit Verbrühungsschutz

Durchflussmenge: 34 l/min,

gemessen bei 38 °C und 3 bar Fließdruck und freiem Auslauf

Abgang oben oder unten G 1/2

Mindesteinbautiefe: 74 mm

Zur kompletten Einheit bestellen Sie bitte Einbaukörper und Fertigmontageset.

#### HANSAVARIO-Unterputz-Einbaukörper, DN 15

#### für HANSAMAT-Thermostate

(ohne Fertigmontageteile)

● Gehäuse: entzinkungsarmes Messing MS 63

● Einbaukasten und Bauschutzkappe: Kunststoff

● Abdichtmanschette: Kunststofffaser

● Regelteil ohne Absperrung, mit Schmutzfangsieben

● Dehnstoff-Ringelement

● Sicherheitssperre gegen Verbrühen bei 38 °C

● Vorabspernung

● Rückflussverhinderer

● Abgang oben und unten (Stopfen wird mitgeliefert)

● auch für hydraulisch gesteuerte Durchlauferhitzer geeignet



#### Eigensicher gegen Rückfließen

im häuslichen Gebrauch (nach DIN EN 1717)

bei Verwendung von HANSA-Wandanschlussbögen

Nr. 0804 0290

Spülen nach DIN 1988 mit Spezial-Spülstopfen Nr. 59 912 386

#### Fertigmontageset

#### HANSAMURANO für Thermostat ohne Absperrung

bestehend aus:

● Temperaturwählgriff und Sicherheitssperre bei 38 °C

● Hülse und Wandrossette

● Nachrüstbare Temperaturverriegelung bei ca. 38 °C

● ohne Umstellung

verchromt

Nr. 5660 9101

dto.

HANSADESIGNO-Fertigmontageset

verchromt

Nr. 5112 9102

dto.

HANSASTAR-Fertigmontageset

verchromt

Nr. 5865 9105

Bicolor: chrom-gold

90

velours-chrom

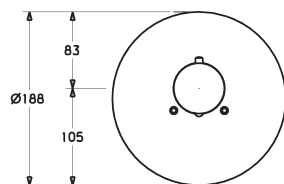
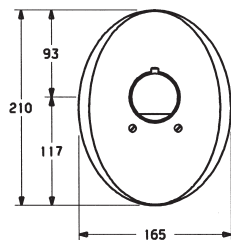
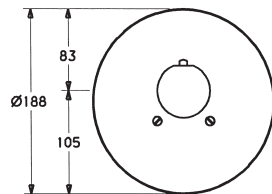
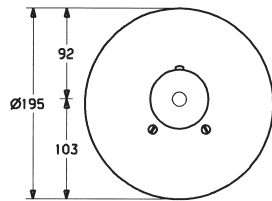
92

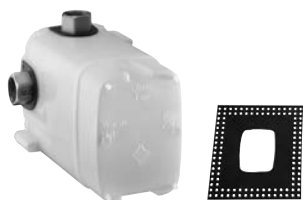
dto.

HANSARONDA Style-Fertigmontageset

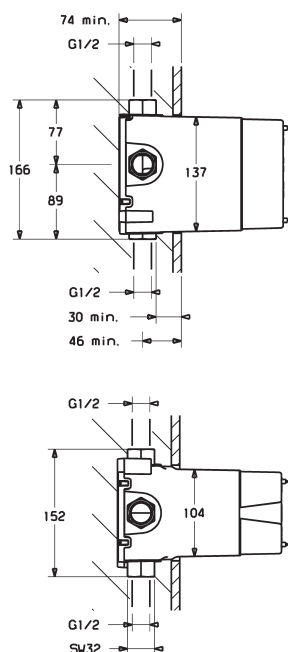
verchromt

Nr. 0865 9145





Eigensicher gegen Rückfließen



## HANSAMAT

### Thermostat-Batterie, DN 15

#### für Wandeinbau

mit Verbrühungsschutz  
Durchflussmenge: 34 l/min,  
gemessen bei 38 °C und 3 bar Fließdruck und freiem Auslauf  
Abgang oben oder unten G<sup>1/2</sup>  
Mindesteinbautiefe: 74 mm

Zur kompletten Einheit bestellen Sie bitte Einbaukörper und Fertigmontageset.

## HANSAVARIO-Unterputz-Einbaukörper, DN 15

### für HANSAMAT-Thermostate

(ohne Fertigmontage Teile)

- Gehäuse: entzinkungsarmes Messing MS 63
- Einbaukasten und Bauschutzkappe: Kunststoff
- Abdichtmanschette: Kunststofffaser
- Regelteil ohne Absperrung, mit Schmutzfangsieben
- Dehnstoff-Ringelement
- Sicherheitssperre gegen Verbrühen bei 38 °C
- Vorabspernung
- Rückflussverhinderer
- Abgang oben und unten (Stopfen wird mitgeliefert)
- **auch für hydraulisch gesteuerte Durchlauferhitzer geeignet**

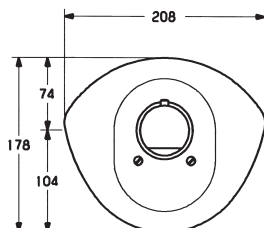


### Eigensicher gegen Rückfließen

im häuslichen Gebrauch (nach DIN EN 1717)  
bei Verwendung von HANSA-Wandanschlussbögen

Nr. 0804 0290

Spülen nach DIN 1988 mit Spezial-Spülstopfen Nr. 59 912 386



## Fertigmontageset

### HANSARONDA für Thermostat ohne Absperrung

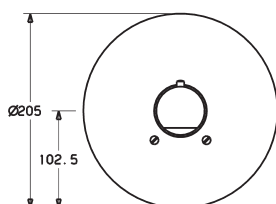
bestehend aus:

- Temperaturwählgriff und Sicherheitssperre bei 38 °C
- Hülse und Wandrosette
- Nachrüstbare Temperaturverriegelung bei ca. 38 °C
- **ohne Umstellung**

verchromt  
velours-chrom

Nr. 0865 9195

92



dto.

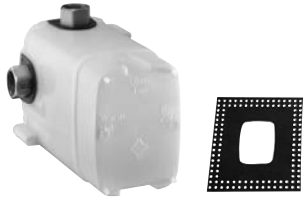
## HANSAMIX-Fertigmontageset

verchromt  
weiß  
Bicolor: chrom-gold

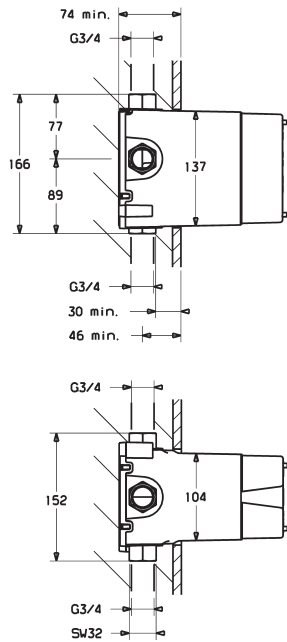
Nr. 0860 9175

82

90



Eigensicher gegen Rückfließen



#### HANSAMAT

#### Thermostat-Batterie, DN 20 (G<sup>3/4</sup>)

#### für Wandeinbau

mit Verbrühungsschutz

PA-IX 7111/IDD

Durchflussmenge: 65 l/min,  
gemessen bei 38 °C, 3 bar Fließdruck und freiem Auslauf

Abgang oben oder unten G<sup>3/4</sup>

Mindesteinbautiefe: 74 mm

Zur kompletten Einheit bestellen Sie bitte Einbaukörper und Fertigmontageset.

#### HANSAVARIO-Unterputz-Einbaukörper, DN 20

#### für HANSAMAT-Thermostate

(ohne Fertigmontageteile)

- Gehäuse: entzinkungsarmes Messing MS 63
- Einbaukasten und Bauschutzkappe: Kunststoff
- Abdichtmanschette: Kunststofffaser
- Regelteil ohne Absperrung, mit Schmutzfangsieben
- Dehnstoff-Ringelement
- Sicherheitssperre gegen Verbrühen bei 38 °C
- Vorabsperrung
- Rückflussverhinderer
- Abgang oben und unten (Stopfen wird mitgeliefert)

#### Eigensicher gegen Rückfließen

im häuslichen Gebrauch (nach DIN EN 1717)

bei Verwendung von HANSA-Wandanschlussbögen

Nr. 0805 0290

Spülen nach DIN 1988 mit Spezial-Spülstopfen Nr. 59 912 386

#### Fertigmontageset

#### HANSAMURANO für Thermostat ohne Absperrung

bestehend aus:

- Temperaturwählgriff und Sicherheitssperre bei 38 °C
- Hülse und Wandrosette
- Nachrüstbare Temperaturverriegelung bei ca. 38 °C
- **ohne Umstellung**

verchromt

Nr. 5660 9101

dto.

HANSADESIGNO-Fertigmontageset

verchromt

Nr. 5112 9102

dto.

HANSASTAR-Fertigmontageset

verchromt

Nr. 5865 9105

Bicolor: chrom-gold

90

velours-chrom

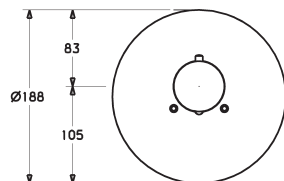
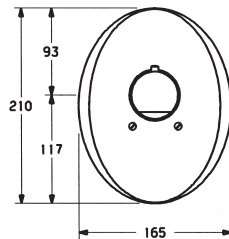
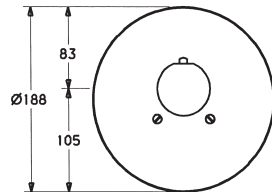
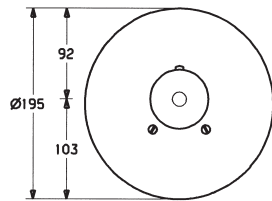
92

dto.

HANSARONDA Style-Fertigmontageset

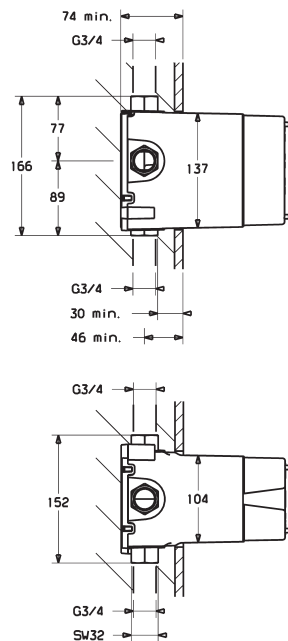
verchromt

Nr. 0865 9145





Eigensicher gegen Rückfließen



## HANSAMAT Thermostat-Batterie, DN 20 (G<sup>3/4</sup>)

### für Wandeinbau

mit Verbrühungsschutz

PA-IX 7111/IDD

Durchflussmenge: 65 l/min,

gemessen bei 38 °C, 3 bar Fließdruck und freiem Auslauf

Abgang oben oder unten G<sup>3/4</sup>

Mindesteinbautiefe: 74 mm

Zur kompletten Einheit bestellen Sie bitte Einbaukörper und Fertigmontageset.

## HANSAVARIO-Unterputz-Einbaukörper, DN 20 für HANSAMAT-Thermostate

(ohne Fertigmontage Teile)

- Gehäuse: entzinkungsarmes Messing MS 63
- Einbaukasten und Bauschutzkappe: Kunststoff
- Abdichtmanschette: Kunststoffaser
- Regelteil ohne Absperrung, mit Schmutzfangsieben
- Dehnstoff-Ringelement
- Sicherheitsperre gegen Verbrühen bei 38 °C
- Vorabsperung
- Rückflussverhinderer
- Abgang oben und unten (Stopfen wird mitgeliefert)

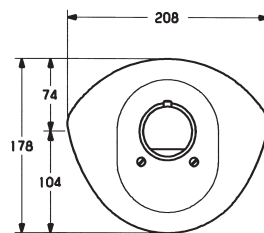
### Eigensicher gegen Rückfließen

im häuslichen Gebrauch (nach DIN EN 1717)

bei Verwendung von HANSA-Wandanschlussbögen

Nr. 0805 0290

Spülen nach DIN 1988 mit Spezial-Spülstopfen Nr. 59 912 386



## Fertigmontageset

### HANSARONDA für Thermostat ohne Absperrung

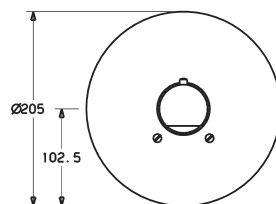
bestehend aus:

- Temperaturwählgriff und Sicherheitsperre bei 38 °C
- Hülse und Wandrosette
- Nachrüstbare Temperaturverriegelung bei ca. 38 °C
- **ohne Umstellung**

verchromt  
velours-chrom

Nr. 0865 9195

92



dto.

## HANSAMIX-Fertigmontageset

verchromt  
weiß  
Bicolor: chrom-gold

Nr. 0860 9175

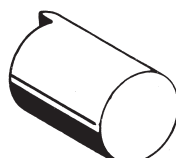
82

90

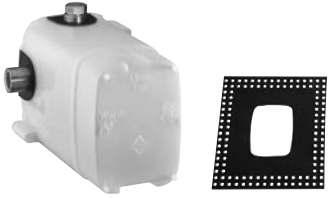
## Temperaturfesteinstellung

### für HANSAMAT-Thermostate DN 15/DN 20

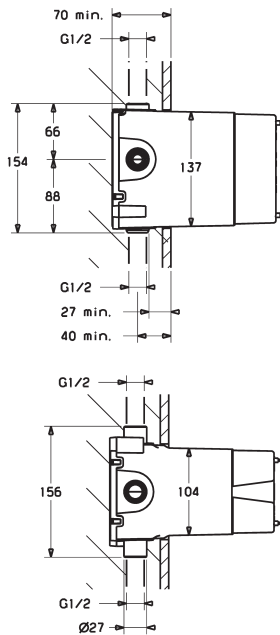
für Wandeinbau



Nr. 59 901 918



Eigensicher gegen Rückfließen



### HANSAVARIO Einhand-Batterie, DN 15 für Wandeinbau

P-IX 9467/ICB

Durchflussmenge: 19/20 l/min (Brause/Wanne),  
gemessen bei 3 bar Fließdruck  
Abgang oben oder unten G 1/2  
Mindesteinbautiefe: 70 mm

Zur kompletten Einheit bestellen Sie bitte Einbaukörper und Fertigmontageset.

### HANSAVARIO-Unterputz-Einbaukörper, DN 15 für HANSA-Unterputz-Einhand-Batterien

(ohne Fertigmontageteile)

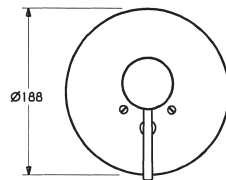
- Gehäuse: entzinkungsarmes Messing MS 63
- Einbaukasten und Bauschutzkappe: Kunststoff
- Abdichtmanschette: Kunststofffaser
- Abgang oben und unten (Stopfen wird mitgeliefert)
- Schalldämpfer

### ● HANSAECO Steuerpatrone

- Wasserbremse bei ca. 50% Wassermenge
- Keramikscheiben mit integrierten Fettdepots
- einstellbare Heißwassersperre
- einstellbare Wassermengenbegrenzung bis ca. 6 l/min

Nr. 0200 0100

Spülen nach DIN 1988 mit Spezial-Spülstopfen Nr. 59 912 299



### Eigensicher gegen Rückfließen

im häuslichen Gebrauch (nach DIN EN 1717)

bei Verwendung von HANSA-Wandanschlussbögen

### Fertigmontageset

### HANSADESIGNO-Einhand-Wannen-Batterie

bestehend aus:

- Bedienungshebel
- Hülse und Wandrosette
- Umstellung – automatische Rückstellung Brause/Wanne

verchromt

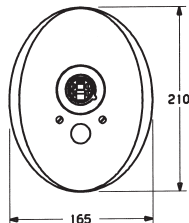
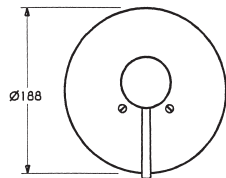
Nr. 5111 9101

dto.

- ohne Umstellung

verchromt

Nr. 5110 9101



dto.

### HANSASTAR-Fertigmontageset

verchromt

Nr. 5584 9100

Bicolor: chrom-gold  
velours-chrom

90  
92

dto.

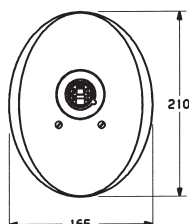
- ohne Umstellung

verchromt

Nr. 5586 9100

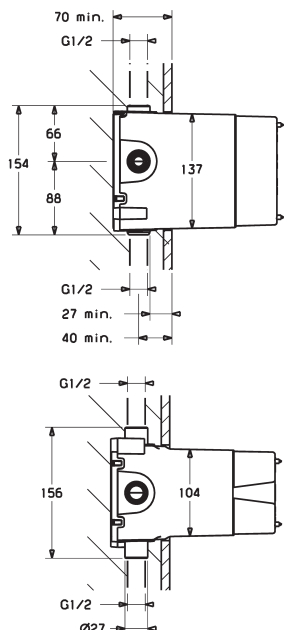
Bicolor: chrom-gold  
velours-chrom

90  
92





Eigensicher gegen Rückfließen



## HANSAVARIO Einhand-Batterie, DN 15 für Wandeinbau

P-IX 9467/ICB  
Durchflussmenge: 19/20 l/min (Brause/Wanne),  
gemessen bei 3 bar Fließdruck  
Abgang oben oder unten G 1/2  
Mindesteinbautiefe: 70 mm

Zur kompletten Einheit bestellen Sie bitte Einbaukörper und Fertigmontageset.

## HANSAVARIO-Unterputz-Einbaukörper, DN 15 für HANSA-Unterputz-Einhand-Batterien (ohne Fertigmontage Teile)

- Gehäuse: entzinkungsarmes Messing MS 63
- Einbaukasten und Bauschutzkappe: Kunststoff
- Abdichtmanschette: Kunststofffaser
- Abgang oben und unten (Stopfen wird mitgeliefert)
- Schalldämpfer

- **HANSAECO Steuerpatrone**
  - Wasserbremse bei ca. 50% Wassermenge
  - Keramikscheiben mit integrierten Fettdepots
  - einstellbare Heißwassersperre
  - einstellbare Wassermengenbegrenzung bis ca. 6 l/min

Nr. 0200 0100

Spülen nach DIN 1988 mit Spezial-Spülstopfen Nr. 59 912 299

Eigensicher gegen Rückfließen  
im häuslichen Gebrauch (nach DIN EN 1717)  
bei Verwendung von HANSA-Wandanschlussbögen

## Fertigmontageset HANSAMOTION-Einhand-Wannen-Batterie

- Bedienungshebel
- Hülse und Wandrosette
- Umstellung – automatische Rückstellung Brause/Wanne

verchromt Nr. 5362 9101

dto.  
● ohne Umstellung

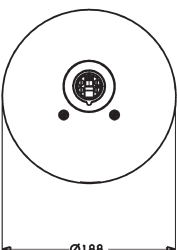
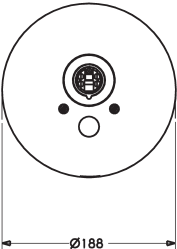
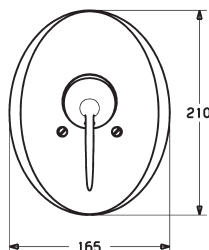
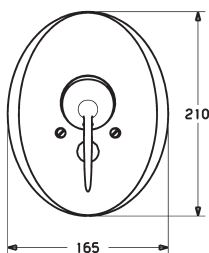
verchromt Nr. 5361 9101

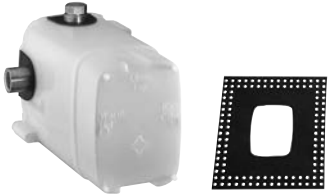
## dto. HANSARONDA Style-Fertigmontageset

verchromt Nr. 0384 9140

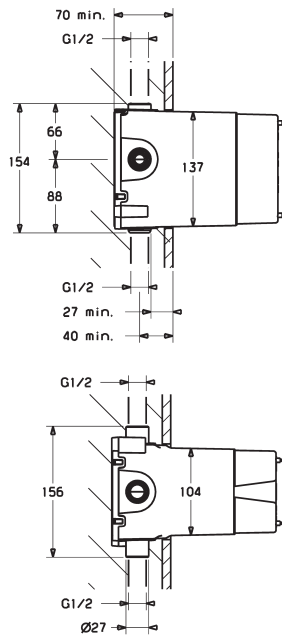
dto.  
● ohne Umstellung

verchromt Nr. 0386 9140





Eigensicher gegen Rückfließen



### HANSAVARIO Einhand-Batterie, DN 15 für Wandeinbau

P-IX 9467/ICB

Durchflussmenge: 19/20 l/min (Brause/Wanne),  
gemessen bei 3 bar Fließdruck  
Abgang oben oder unten G 1/2  
Mindesteinbautiefe: 70 mm

Zur kompletten Einheit bestellen Sie bitte Einbaukörper und Fertigmontageset.

### HANSAVARIO-Unterputz-Einbaukörper, DN 15 für HANSA-Unterputz-Einhand-Batterien (ohne Fertigmontageteile)

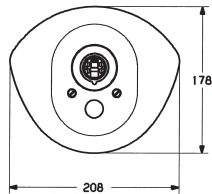
- Gehäuse: entzinkungsarmes Messing MS 63
- Einbaukasten und Bauschutzkappe: Kunststoff
- Abdichtmanschette: Kunststofffaser
- Abgang oben und unten (Stopfen wird mitgeliefert)
- Schalldämpfer

### ● HANSAECO Steuerpatrone

- Wasserbremse bei ca. 50% Wassermenge
- Keramikscheiben mit integrierten Fettdepots
- einstellbare Heißwassersperre
- einstellbare Wassermengenbegrenzung bis ca. 6 l/min

Nr. 0200 0100

Spülen nach DIN 1988 mit Spezial-Spülstopfen Nr. 59 912 299



Eigensicher gegen Rückfließen  
im häuslichen Gebrauch (nach DIN EN 1717)  
bei Verwendung von HANSA-Wandanschlusbögen

### Fertigmontageset

### HANSARONDA-Einhand-Wannen-Batterie ohne Bedienungshebel

bestehend aus:

- Hülse und Wandrosette
- Umstellung – automatische Rückstellung Brause/Wanne

verchromt  
velours-chrom

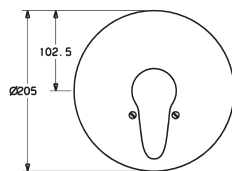
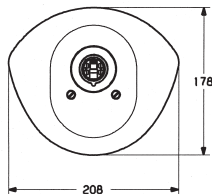
Nr. 0384 9100  
92

dto.

- ohne Umstellung

verchromt  
velours-chrom

Nr. 0386 9100  
92



dto.

### HANSAMIX-Fertigmontageset

verchromt  
weiß  
Bicolor: chrom-gold

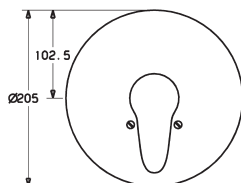
Nr. 0184 9173  
82  
90

dto.

- ohne Umstellung

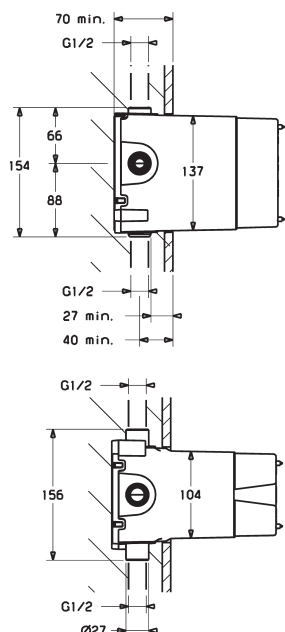
verchromt  
weiß  
Bicolor: chrom-gold

Nr. 0185 9173  
82  
90





Eigensicher gegen Rückfließen



## HANSAVARIO Einhand-Batterie, DN 15 (G 1/2)

für Wandeinbau

P-IX 9467/ICB

Durchflussmenge: 19/20 l/min (Brause/Wanne),

gemessen bei 3 bar Fließdruck

Abgang oben oder unten G 1/2

Mindesteinbautiefe: 70 mm

Zur kompletten Einheit bestellen Sie bitte Einbaukörper und Fertigmontageset.

## HANSAVARIO-Unterputz-Einbaukörper, DN 15 für HANSA-Unterputz-Einhand-Batterien

(ohne Fertigmontage Teile)

- Gehäuse: entzinkungsarmes Messing MS 63
- Einbaukasten und Bauschutzkappe: Kunststoff
- Abdichtmanschette: Kunststofffaser
- Abgang oben und unten (Stopfen wird mitgeliefert)
- Schalldämpfer

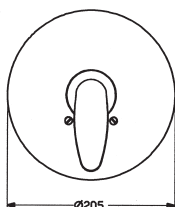
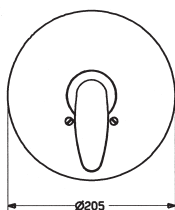
### ● HANSAECO Steuerpatrone

- Wasserbremse bei ca. 50% Wassermenge
- Keramikscheiben mit integrierten Fettdepots
- einstellbare Heißwassersperre
- einstellbare Wassermengenbegrenzung bis ca. 6 l/min

Nr. 0200 0100

Spülen nach DIN 1988 mit Spezial-Spülstopfen Nr. 59 912 299

Eigensicher gegen Rückfließen  
im häuslichen Gebrauch (nach DIN EN 1717)  
bei Verwendung von HANSA-Wandanschlussbögen



### Fertigmontageset

#### HANSADISC-Einhand-Wannen-Batterie

bestehend aus:

- Bedienungshebel
- Hülse und Wandrosette
- Umstellung – automatische Rückstellung Brause/Wanne

verchromt

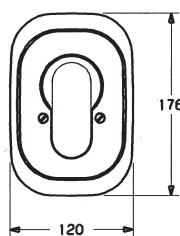
Nr. 0186 9104

dto.

- ohne Umstellung

verchromt

Nr. 0187 9104



dto.

#### HANSATWIST-Fertigmontageset

verchromt

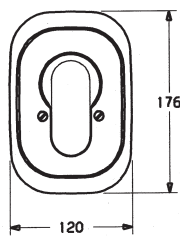
Nr. 0984 9101

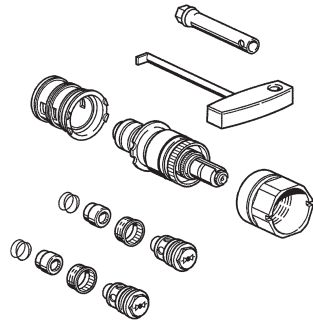
dto.

- ohne Umstellung

verchromt

Nr. 0985 9101



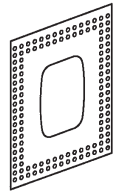
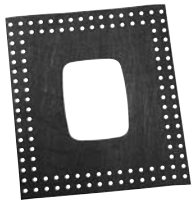


**Umbausatz HANSAVARIO**  
**Einhandmischer 0200/0201 in**  
**HANSAVARIO-/HANSAMAT-Thermostat 0808**

bestehend aus:

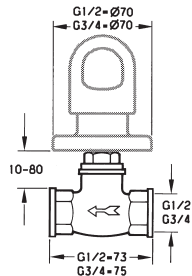
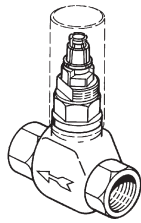
- Adapter
- Regelteil mit Absperrventil
- Befestigungsmutter mit O-Ring
- Montagewerkzeug

Nr. 0825 0100



**Dichtmanschette**  
**für HANSAVARIO-Unterputz-Einbaukörper**

Nr. 59 911 418



Gewindeanschluss

## HANSA Unterputzventil

P-IX 9115/I

● Armaturenkörper: entzinkungsarmes Messing (MS 63)

Durchflussleistung:

DN 15 (G 1/2) 30 l/min

DN 20 (G 3/4) 48 l/min

DN 15 (15 mm) bis 30 l/min

DN 20 (18 mm) bis 30 l/min

DN 20 (22 mm) bis 48 l/min

### ● Keramikscheibenoberteil

● Gewinde- bzw. Lötanschluss

● Rosette, feststellbar

● Leckwasser-Schutzhülse

**Einbautiefe von 10 bis 80 mm** (Gewindeanschluss)

**Einbautiefe von 10 bis 80 mm** (Lötanschluss)

● Gewindeanschluss

DN 15 (G 1/2)

DN 20 (G 3/4)

● Lötanschluss

DN 15 (15 mm)

DN 20 (18 mm)

DN 20 (22 mm)

### Einbaukörper

● Gewindeanschluss

DN 15 (G 1/2)

DN 20 (G 3/4)

**Nr. 0225 0100**

**Nr. 0226 0100**

dto.

● Lötanschluss

DN 15 (15 mm)

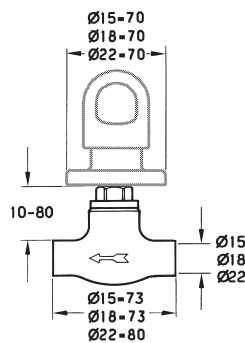
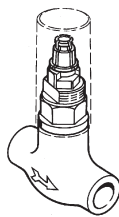
DN 20 (18 mm)

DN 20 (22 mm)

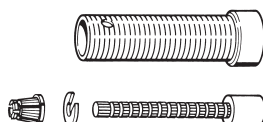
**Nr. 0235 0100**

**Nr. 0236 0100**

**Nr. 0237 0100**



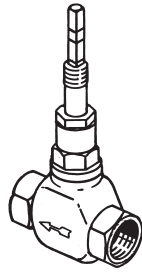
Lötanschluss



**Verlängerungssatz 80 mm  
für Unterputzventile DN 15 und DN 20**  
(G 1/2 und G 3/4) (15 mm, 18 mm und 22 mm)

Passend zu Unterputzventilen Nr. 0225, 0226,  
0235, 0236 und 0237

**Nr. 59 910 424**

**HANSA****Unterputzventil**

- Armaturenkörper: entzinkungsarmes Messing (MS 63)
- Durchflussleistung:  
DN 15 (G 1/2) 30 l/min  
DN 20 (G 3/4) 48 l/min

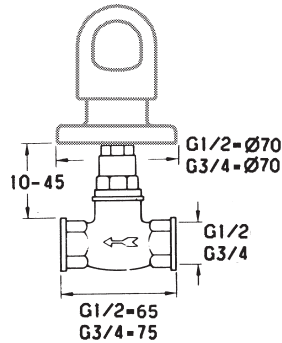
- **Präzisa-Spindel-Oberteil**

- Gewinde- bzw. Lötanschluss
- auswechselbarer Ventilsitz
- Leckwasser-Schutzhülse

**Einbautiefe von 15 bis 50 mm** (Gewindeanschluss)

**Einbautiefe von 20 bis 55 mm** (Lötanschluss)

- Gewindeanschluss  
DN 15 (G 1/2)  
DN 20 (G 3/4)
- Lötanschluss  
DN 15 (15 mm)  
DN 20 (22 mm)



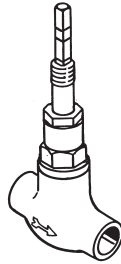
Gewindeanschluss

**Einbaukörper**

- Gewindeanschluss  
DN 15 (G 1/2)  
DN 20 (G 3/4)

**Nr. 0220 0100**

**Nr. 0221 0100**

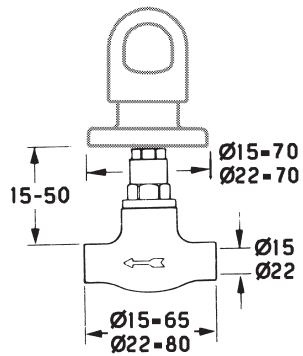


dto.

- Lötanschluss  
DN 15 (15 mm)  
DN 20 (22 mm)

**Nr. 0230 0100**

**Nr. 0231 0100**



Lötanschluss

**Fertigmontageset**

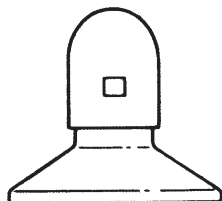
**für Unterputzventile DN 15/DN 20 (15 mm/22 mm)**

**Passend zu Präzisa-Spindel-Oberteil**

- geschlossenes Oberteil
- Gewinde- oder Lötanschluss
- Kappe, Rosette, Schraubnippel, Rändelmutter

**verchromt**

**Nr. 0250 9141**



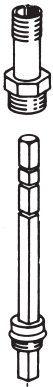


**HANSA-Verlängerungssatz  
für Unterputzventile DN 15 und DN 20  
(G 1/2 und G 3/4) (15 mm und 22 mm)  
mit Präzisa-Spindel-Oberteilen**

Passend zu Unterputzventilen Nr. 0220, 0221, 0230 und 0231

- Gewindeanschluss  
Einbautiefe 45–80 mm
- Lötanschluss  
Einbautiefe 50–85 mm

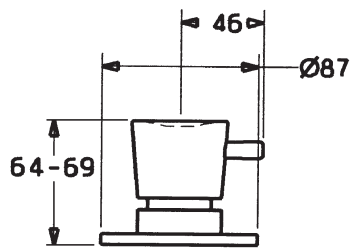
**Nr. 59 905 576**



dto.

- Gewindeanschluss  
Einbautiefe 80–115 mm
- Lötanschluss  
Einbautiefe 85–120 mm

**Nr. 59 905 577**

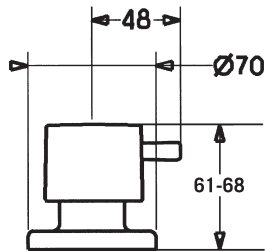

**HANSAMURANO  
Fertigmontageset**

bestehend aus:

- Bedienungsgriff, wärmegeklämt  
– neutral
- Rosette

verchromt

Nr. 5628 9131

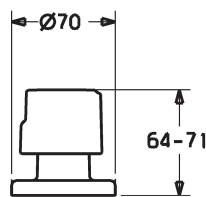

**HANSADESIGNO  
Fertigmontageset**

bestehend aus:

- Bedienungsgriff, wärmegeklämt  
– neutral
- Rosette

verchromt

Nr. 0228 9132

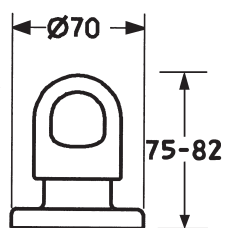
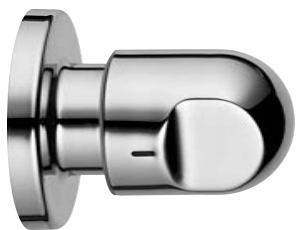

**Fertigmontageset  
HANSARONDA Style**

bestehend aus:

- Bedienungsgriff neutral
- Rosette
- Montageset

verchromt

Nr. 4228 9135


**HANSALUX  
Fertigmontageset**

bestehend aus:

- Bedienungsgriff, wärmegeklämt  
– kalt, warm, neutral
- Rosette

verchromt

Nr. 0228 9135

weiß

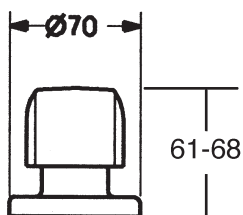
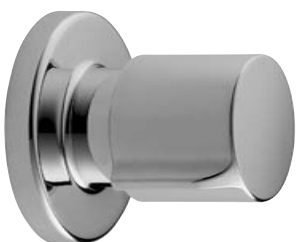
82

Bicolor: chrom-gold

90

velours-chrom

92

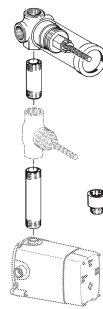

**HANSAPRISMA  
Fertigmontageset**

bestehend aus:

- Bedienungsgriff, wärmegeklämt  
– neutral
- Rosette

verchromt

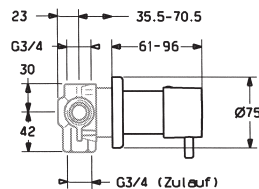
Nr. 0228 9134



### HANSA-Unterputz-Einbaukörper für Mehrwege-Umstellung, G<sup>3/4</sup>

- Umstellung und Schutzkappe
- mit Gummiküken
- Reduzierstück G<sup>3/4</sup>, G<sup>1/2</sup>
- Gewindenippel G<sup>3/4</sup>, 60 mm und 100 mm für Trockenausbau geeignet

Nr. 0285 0100



### Komplette Einheit besteht aus Einbaukörper und Fertigmontageset.

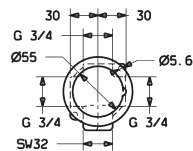
#### Fertigmontageset HANSADESIGNO Mehrwege-Umstellung

bestehend aus:

- Rosette
- Kappe

verchromt

Nr. 0287 9132



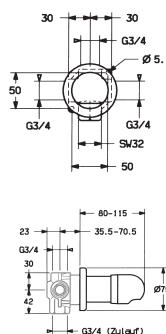
#### Fertigmontageset Mehrwege-Umstellung HANSARONDA Style

bestehend aus:

- Spindel
- Befestigungsteilen
- Bedienungsriff

verchromt

Nr. 4287 9135



#### Fertigmontageset Mehrwege-Umstellung

bestehend aus:

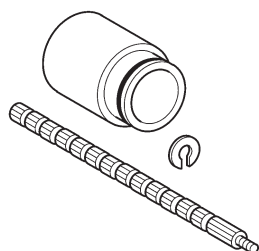
- Rosette
- Hülse
- Lux-Bedienungsriff

verchromt

Bicolor: chrom-gold  
velours-chrom

Nr. 0287 9135

90  
92



#### Verlängerungssatz zu Unterputz-Mehrwege-Umstellung

für 70,5–105,5 mm mit Verlängerung

bestehend aus:

- Spindel
- Verlängerungshülse

Nr. 59 911 653



## Verlängerungssatz 20 mm

- für HANSACOMPACT-Fliesenrandsystem, Hebelmischer

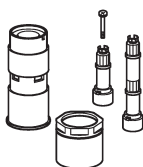
Nr. 59 912 160



## Verlängerungssatz 30 mm

- für HANSACOMPACT-Fliesenrandsystem, HANSARONDA Style – Hebelmischer 4.0

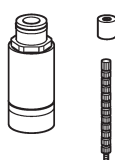
Nr. 59 912 879



## Verlängerungssatz 30 mm

- für HANSACOMPACT-Fliesenrandsystem, HANSARONDA Style – Umstellung 4.0

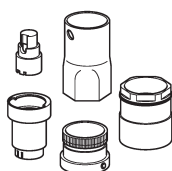
Nr. 59 912 909



## Verlängerungssatz 30 mm

- für HANSACOMPACT-Fliesenrandsystem, Temperierbatterie

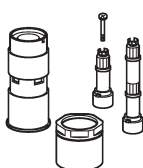
Nr. 59 912 161



## Verlängerungssatz 30 mm

- für HANSACOMPACT-Fliesenrandsystem, Thermostate

Nr. 59 912 162



## Verlängerungssatz 30 mm

- für HANSACOMPACT-Fliesenrandsystem, Umstellung

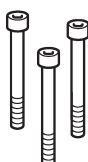
Nr. 59 912 235



## Verlängerungssatz 30 mm

- für HANSACOMPACT-Fliesenrandsystem, Auslaufaufnahme

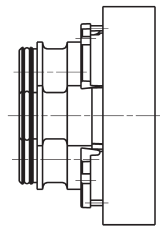
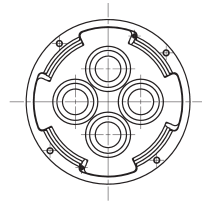
Nr. 59 912 163



## Verlängerungssatz 30 mm

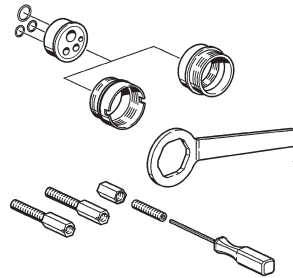
- für HANSACOMPACT-Fliesenrandsystem, Schlauchdurchführung der Handbrause

Nr. 59 912 169



**Verlängerungssatz 20 mm**  
 • für HANSAVAROX-UP

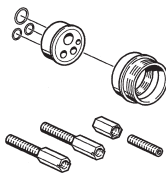
Nr. 59 912 754



**Universalverlängerungssatz 20 mm**  
 für HANSA-Einhandmischer-Einbaukörper  
 Nr. 0100, 0200, 0201  
 für alle Oberflächen

Nr. 59 904 983

- 40 mm
- 2 × Universalverlängerungssatz 59 904 983 verwenden

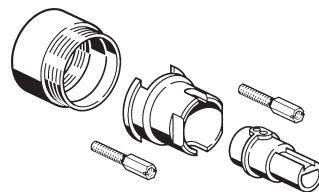


**Universalverlängerungssatz 20 mm**  
 für HANSA-Einhandmischer-Einbaukörper  
 Steuerpatrone 3.5

Nr. 59 912 589

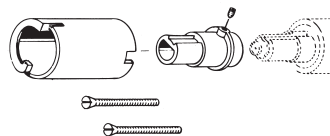
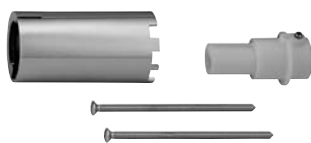
- 40 mm
- 2 × Universalverlängerungssatz 59 912 589 verwenden

Vorgänger-Modelle siehe Ersatzteil-Katalog.



**Verlängerungssatz 35 mm**  
 für HANSAMAT Thermostat-Einbaukörper, DN 15/DN 20  
 (für Nr. 0804/0805 ab 8.03)

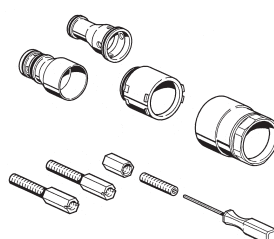
Nr. 59 912 459



**Verlängerungssatz 35 mm**  
 für HANSAMAT-Thermostat-Einbaukörper, DN 20  
 (für Nr. 0805 bis 7.03)

verchromt und für  
 velours-chrom

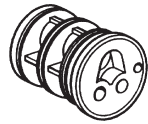
Nr. 59 901 607



**Verlängerungssatz 35 mm**  
 für HANSAMAT-Vario-Thermostat-Einbaukörper, DN 15  
 (für Nr. 0804 bis 7.03/0808)

Nr. 59 911 438

Vorgänger-Modelle siehe Ersatzteil-Katalog.



**Wechseladapter  
für HANSAVARIO-Unterputz-Einbaukörper**  
für vertauschte Kalt-/Warmwasser-Anschlüsse

**Einhandmischer**

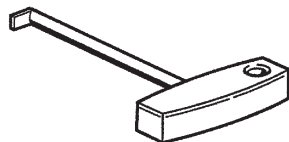
**Nr. 59 911 429**



**Wechseladapter  
für HANSAVARIO-Unterputz-Einbaukörper**  
für vertauschte Kalt-/Warmwasser-Anschlüsse

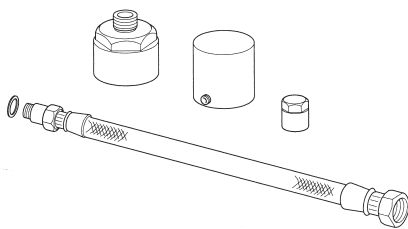
**Thermostate**

**Nr. 59 911 430**



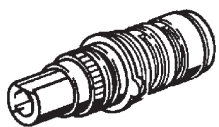
**Buchsenzieher**

**Nr. 59 906 409**



**Spezial-Prüfset  
für Wannenrand**

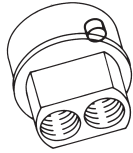
**Nr. 59 912 307**



**Regelteil für AP-Thermostat**  
Prisma/Tempra

● vertauschte Kalt-/Warmwasser-Anschlüsse

**Nr. 59 911 527**



**Spülset  
Spezial-Spülstopfen**  
nach DIN 1988,  
für Unterputz-Einhandmischer Nr. 0100 und  
Unterputz-Thermostate Nr. 0802

Nr. 59 906 921



**Spezial-Spülstopfen**  
nach DIN 1988,  
für UP-Thermostate Nr. 0804/0805 ab 7.03

Nr. 59 912 386



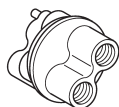
**Spezial-Spülstopfen**  
nach DIN 1988,  
für HANSAVARIO 0200, 0201  
und 0804, 0808 bis 5.02

Nr. 59 911 419



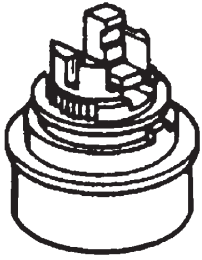
**Spezial-Spülstopfen**  
nach DIN 1988,  
für UP-Thermostate Nr. 0808 ab 6.02

Nr. 59 912 254



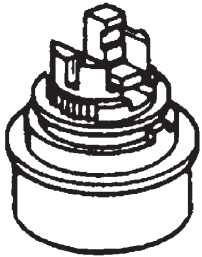
**Spezial-Spülstopfen**  
nach DIN 1988,  
für UP-Einhandmischer Nr. 0200

Nr. 59 912 299

**HANSAECO Steuerpatrone**

- Wasserbremse bei ca. 50% Wassermenge
- Keramikscheiben
- einstellbare Heißwassersperre
- einstellbare Wassermengenbegrenzung bis ca. 6 l/min

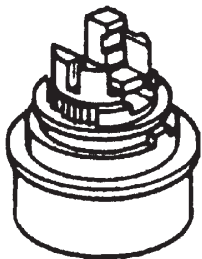
Nr. 59 904 601

**HANSAECO Steuerpatrone**

- Wasserbremse bei ca. 50% Wassermenge
- Keramikscheiben
- einstellbare Heißwassersperre
- einstellbare Wassermengenbegrenzung bis ca. 6 l/min

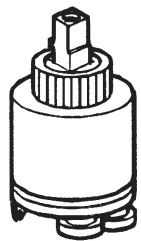
- Verpackungseinheit: 10 Stück

Nr. 59 904 610

**HANSAECO-TOP Steuerpatrone**

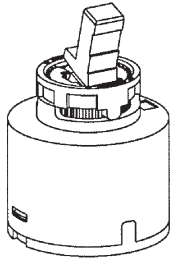
- in Mittelstellung Kaltwasser bis zur Wasserbremse
- Wasserbremse bei ca. 50% Wassermenge
- Keramikscheiben
- einstellbare Heißwassersperre
- einstellbare Wassermengenbegrenzung bis ca. 6 l/min

Nr. 59 911 431

**HANSAECO Steuerpatrone 3.5**

- Wasserbremse bei ca. 50% Wassermenge
- Keramikscheiben
- einstellbare Heißwassersperre

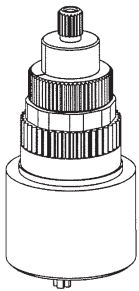
Nr. 59 912 324



### HANSAECO Steuerpatrone 4.0

- Wasserbremse bei ca. 50% Wassermenge
- Keramikscheiben mit integrierten Fettdepots
- einstellbare Heißwassersperre
- einstellbare Wassermengenbegrenzung bis ca. 6 l/min

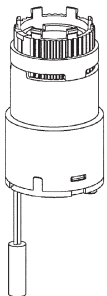
Nr. 59 904 60101



### HANSA Thermostatkartusche 4.0

- mit integrierter Absperrung
- mit Keramikscheiben
- passend zu HANSARONDA Style

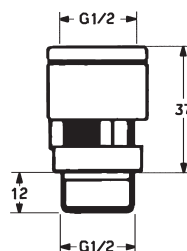
Nr. 59 904 50101



### HANSAECO Elektronikkartusche 4.0

- Mischung über Keramikscheiben
- mit Heißwassersperre
- passend zu HANSARONDA Style Elektronik

Nr. 59 912 24001



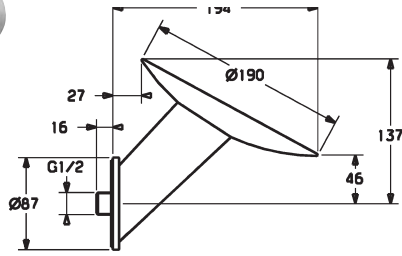
### Rohrunterbrecher, DN 15

Bauform A 2

- bewegliches Teil in Durchflussform
- Innen- und Außengewinde G 1/2
- DIN-DVGW zugelassen

verchromt

Nr. 59 911 330

**HANSAMURANO****Schwallbrause/Wanneneinlauf als Wandauslauf, DN 15**

max. Durchflussmenge: 20 l/min

- **Sicherheitsglas mit Hansapermatec-Beschichtung** (schmutzabweisend)

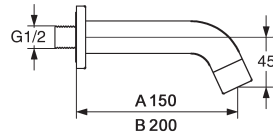
- Armaturenkörper: entzinkungsarmes Messing (MS 63)

- Anschluss G 1/2

Ausladung: 194 mm

**verchromt, Glas azurblau****Nr. 5617 0100 74****verchromt, Glas klar****78****verchromt, Glas matt****79****HANSASERVICE<sup>plus</sup>**

Auf Anfrage sind weitere Glasvarianten erhältlich.

**HANSAQUADRIS****Wanneneinlauf, DN 15**

als Wandauslauf, gegossen

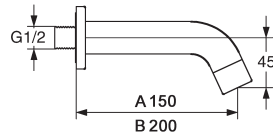
Durchflussklasse: C

- Anschluss G 1/2

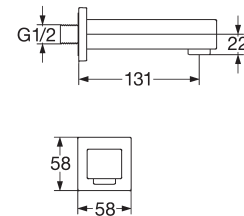
- 2-teilig, zum Stecken

- Cascade-Luftsprudler

Ausladung A: 150 mm

**verchromt****Nr. 5037 2100**

dto.

**Ausladung B: 200 mm****verchromt****Nr. 5037 2200****HANSAQUADRIS ART****Wanneneinlauf, DN 15**

als Wandauslauf, gegossen

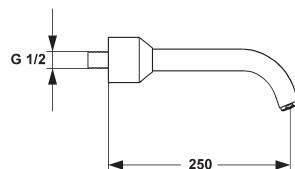
Durchflussklasse: C

- Anschluss G 1/2

- 2-teilig, zum Stecken

- Cascade-Luftsprudler

Ausladung: 131 mm

**verchromt****Nr. 5038 2100****HANSACHRONO****Wanneneinlauf, DN 15**

Rohr gebogen

Durchflussklasse: C

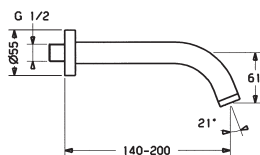
- **Edelstahl**

- Anschluss G 1/2

- 2-teilig, zum Stecken

- Cascade-Luftsprudler

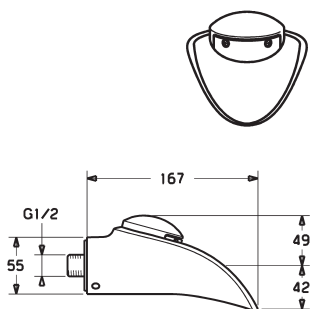
**Ausladung: 250 mm****Edelstahl****Nr. 5287 2100 96**



**HANSADESIGNO**  
**Wanneneinlauf/Waschtisch-Wandauslauf, DN 15**  
 Rohr gebogen  
 Durchflussklasse: C  
 ● Gewindenippel, lose G 1/2  
   – Innengewinde, G 1/2  
 ● Cascade-Luftsprudler  
 Ausladung: kürzbar von 200–140 mm

verchromt

Nr. 5116 2100

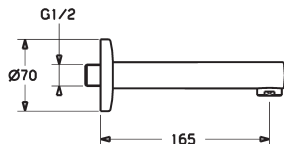


**HANSAMOTION**  
**Wanneneinlauf, DN 15**  
**als Wandauslauf, gegossen**  
 max. Durchflussmenge: 20 l/min,  
 gemessen bei 3 bar Fließdruck  
 ● Armaturenkörper: entzinkungsarmes Messing (MS 63)  
 ● Anschluss G 1/2  
 ● Strahlformer HANSASTREAM  
 ● **Oberfläche in chromduratec\***  
 Ausladung: 167 mm

verchromt

Nr. 5367 2100

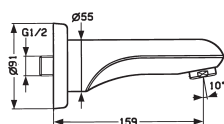
\*chromduratec: extrem beständige PVD-Keramik-Beschichtung in Kombination mit einer galvanischen Platinmetall-Schicht zum optimalen Schutz gegen Abrieb



**Wanneneinlauf, DN 15 (G 1/2)**  
**als Wandauslauf, gegossen**  
 Durchflussklasse: C  
 ● Armaturenkörper: entzinkungsarmes Messing (MS 63)  
 ● Innengewinde, G 1/2  
   – Gewindenippel G 1/2, lose G  
 ● Cascade-Luftsprudler  
 Ausladung: 165 mm

verchromt

Nr. 4582 2102



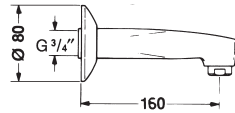
**HANSARONDA**  
**Wanneneinlauf, DN 15 (G 1/2)**  
**als Wandauslauf, gegossen**  
 Durchflussklasse: C  
 ● Anschluss G 1/2  
   – 2-teilig, zum Stecken  
 ● Cascade-Luftsprudler  
 Ausladung: 159 mm

verchromt

Nr. 0582 2102

**Bicolor: chrom-gold**  
**velours-chrom**

90  
 92

**HANSA**

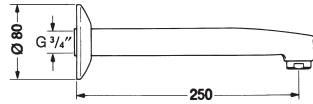
**Wanneneinlauf**, DN 20  
als Wandauslauf, gegossen  
Durchflussklasse: C  

- Innengewinde, G<sup>3/4</sup>
- Cascade-Luftsprudler

 Ausladung: 160 mm

verchromt

Nr. 0598 2100 0050

**HANSA**

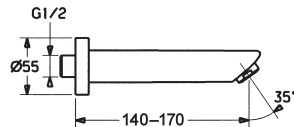
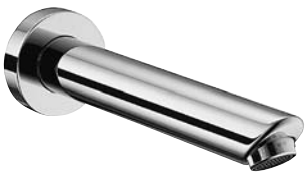
**Wanneneinlauf**, DN 20  
als Wandauslauf, gegossen  
Durchflussklasse: C  

- Innengewinde, G<sup>3/4</sup>
- Cascade-Luftsprudler

 Ausladung: 250 mm,  
kürzbar bis 195 mm

verchromt

Nr. 0599 2100 0050

**HANSAVANTIS**

**Wanneneinlauf**, DN 15  
Durchflussklasse: C  

- Luftsprudler

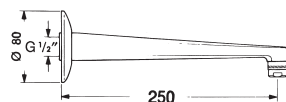
 Ausladung: 170 mm  
Auslauf: starr, gegossen  

- kürzbar bis 140 mm

- Gewindenippel, lose G<sup>1/2</sup>
- Innengewinde, G<sup>1/2</sup>

verchromt

Nr. 5250 2100

**HANSA**

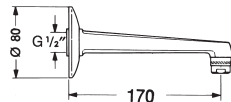
**Waschtisch-Wandauslauf**, DN 15  
als Wandauslauf, gegossen  
Durchflussklasse: A (7,5 l/min)  
Innengewinde, G<sup>1/2</sup>  

- Cascade-Luftsprudler

 Ausladung: 250 mm

verchromt

Nr. 0591 8100 0050

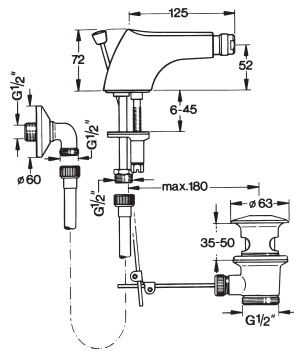


dto.

- Ausladung: 170 mm

verchromt

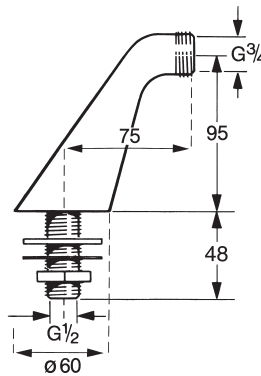
Nr. 0593 8100 0050



- HANSA**  
**Auslauf für Sitzwaschbecken, DN 15**  
 Durchflussklasse: A (14 l/min)
- Ablaufgarnitur und Zugbetätigung
  - Kugelgelenk
    - Cascade-Luftsprudler
  - Rapid-Montagesystem
  - Wandanschlussbogen und Schlauch

verchromt

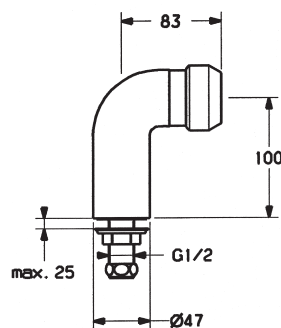
Nr. 0584 3100 0050



- HANSA-Standanschluss,  $G^{1/2} \times G^{3/4}$**   
 – für Armaturen mit sichtbarer Anschlussmutter  $G^{3/4}$  SW 30  
 Bohrloch-Durchmesser: min. 22 mm, max. 30 mm  
 Inhalt: 1 Stück

verchromt und für  
 Bicolor: chrom-gold

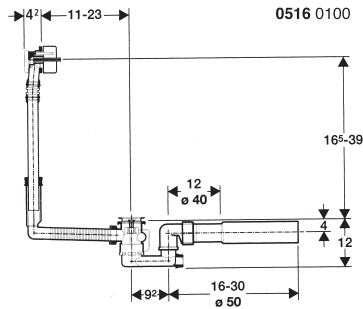
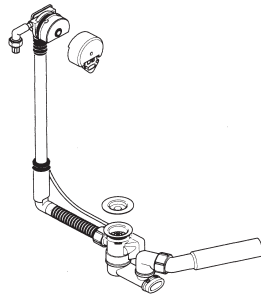
Nr. 0528 0100



- HANSA-Standanschluss,  $G^{1/2}$**   
**Kugel-Anschluss-technik**  
 für HANSARONDA und HANSASTAR

verchromt und für  
 Bicolor: chrom-gold

Nr. 0539 0100



### HANSAFILL Wannen-Zu- und -Ablaufgarnitur Einbauset

für Badewannen aus Guss, Stahl und Kunststoff  
geprüft nach DIN 19545, Armaturengruppe I,  
bestehend aus:

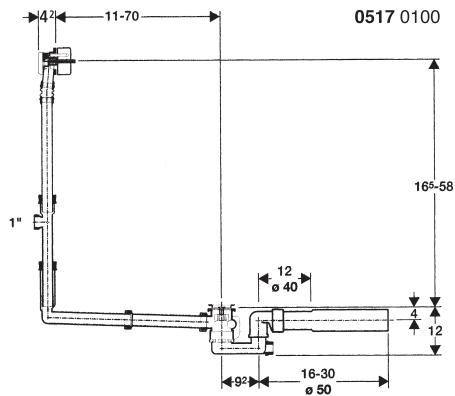
- Ablaufventil aus Chromstahl,  
– mit 360° schwenkbarem Geruchverschluss
- mit drehbarem PE-HD Abgangsrohr DN 32/40 (40/50 mm)
- mit Überlauf, mit Wasserumlenker
- Kabelzug, Chromnickelstahl
- Wasseranschlusschlauch l = 80 cm und Nippel R<sup>3/4</sup>
- Überlaufrosette, drehbar
- Kugelgelenkauslauf
- Anschlussgewinde, G<sup>3/4</sup> außen
- separate Anschlussmöglichkeit für DN 20 Ablaufschlauch
- ohne Rohrunterbrecher

Nr. 0516 0100

dto.

- verlängerter Überlauf für Sonderwannen

Nr. 0517 0100



dazu

### HANSAFILL Anschlusschlauch für Einbauset

- flexibler Anschlusschlauch, 80 cm lang, G<sup>3/4</sup> × G<sup>3/4</sup>

Nr. 0518 0100

dazu

### HANSAFILL-Fertigmontageset

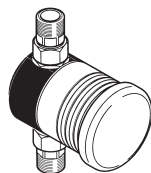
bestehend aus:

- Kugelgelenkauslauf
- Abdeckrosette
- Kugelgelenk-Luftsprudler
- Ventilkegel

verchromt  
velours-chrom

Nr. 0519 9000

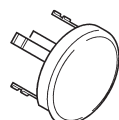
92



### Rohrunterbrecher, DN 15 zu Nr. 0516 und 0517

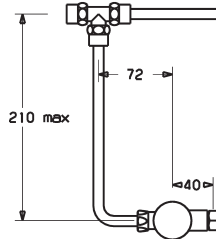
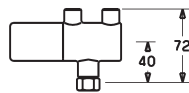
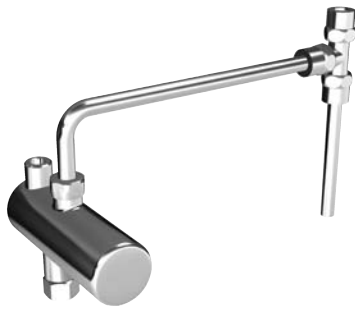
- Bauform A2

Nr. 0526 0100



### Abdeckung Rohrunterbrecher zu Nr. 0526

Nr. 0527 9000



**HANSAMINIMAT**  
**Sicherheits-Thermostat-Vormischer**  
**zur Montage auf Eckventil**  
**für Auslaufventile oder Mischarmaturen**

- Armaturenkörper: entzinkungsarmes Messing (MS 63)
- Verbrühschutz durch Dehnstoff-Thermoelement
- verdeckte und feststellbare Temperatureinstellung
- Anschlüsse G 3/8
- Schmutzfangsiebe
- Rückflussverhinderer

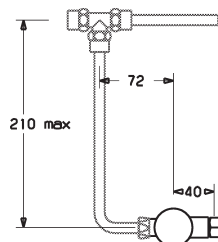
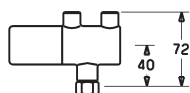
● **Thermische Desinfektion**

- Legionellenspülung über Exzenterschlüssel ohne erneute Einstufung möglich
- entzinkungsarmes Messing (MS 63)

- **mit Anschlussgarnitur** bestehend aus
  - Rohranschlussgarnitur G 3/8 x 10 mm

verchromt

Nr. 6341 0100



**HANSAMINIMAT**  
**Sicherheits-Thermostat-Vormischer**  
**zur Montage auf Eckventil**  
**für Auslaufventile oder Mischarmaturen**

- Verbrühschutz durch Dehnstoff-Thermoelement
- verdeckte und feststellbare Temperatureinstellung
- Anschlüsse G 3/8
- Schmutzfangsiebe
- Rückflussverhinderer

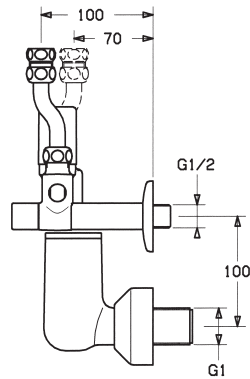
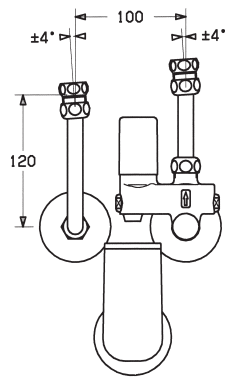
● **Thermische Desinfektion**

- Legionellenspülung über Exzenterschlüssel ohne erneute Einstufung möglich
- entzinkungsarmes Messing (MS 63)

- **ohne Anschlussgarnitur**

verchromt

Nr. 6341 0000



### HANSA Sicherheitsgruppe für druckfeste Warmwasserbereiter bis 200 l

entsprechend DIN 1988 und DIN 4753  
P-IX 8989/I

TÜV-Bauteilkennzeichen zuerkannt

bestehend aus:

- Absperrventil, Prüfschraube, Rückflussverhinderer
- Membransicherheitsventil,  
eingestellt auf **6 bar** Ansprechdruck
- Manometeranschlussstutzen für handelsübliche Manometer
- Ablauftrichter
- **ohne Druckminderer**

Ausführung Messing, verchromt

mit Anschlussverschraubung, G 1/2

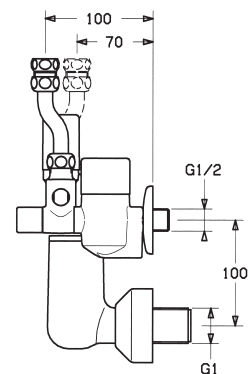
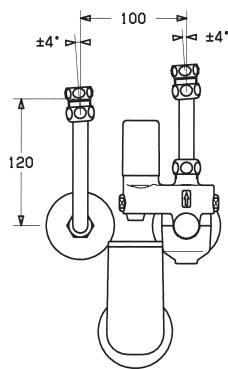
Wandanschluss 100/70 mm verstellbar

Speicheranschluss 100 mm

mit Anschluss für Temperatur-Vormischer

verchromt

Nr. 6320 2350



### HANSA Sicherheitsgruppe für druckfeste Warmwasserbereiter bis 200 l

entsprechend DIN 1988 und DIN 4753

P-IX 8989/I

TÜV-Bauteilkennzeichen zuerkannt

bestehend aus:

- Absperrventil, Prüfschraube, Rückflussverhinderer
- Membransicherheitsventil,  
eingestellt auf **6 bar** Ansprechdruck
- Manometeranschlussstutzen für handelsübliche Manometer
- Ablauftrichter
- **Druckminderer eingestellt auf 4 bar**

Ausführung Messing, verchromt

mit Anschlussverschraubung, G 1/2

Wandanschluss 100/70 mm verstellbar

Speicheranschluss 100 mm

mit Anschluss für Temperatur-Vormischer

verchromt

Nr. 6330 2350

**Druckminderer**, einzeln (G 1/2)

eingestellt auf 4 bar

(ohne Abbildung)

verchromt

Nr. 6724 1290